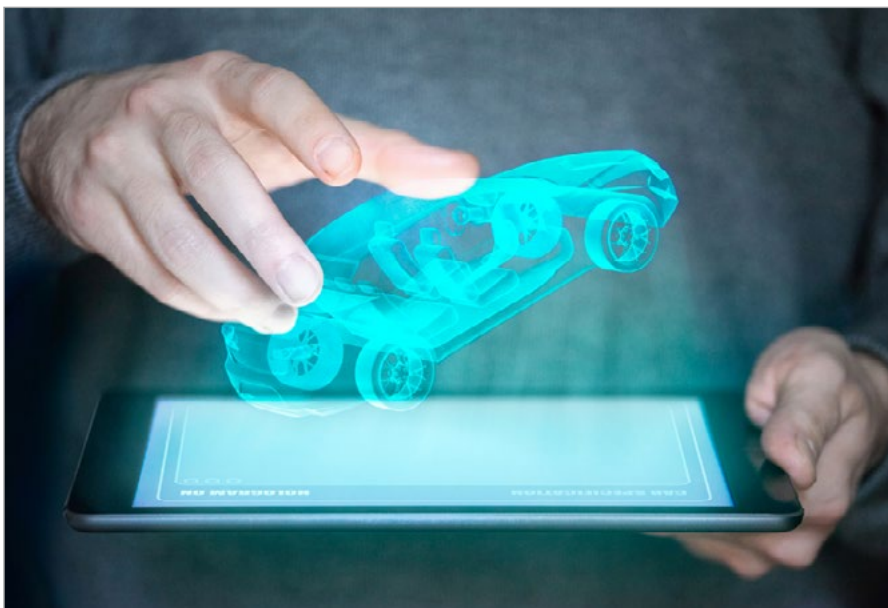




ITECH-Lyon forme des ingénieurs dans les domaines des polymères et leurs applications en particulier en matériaux plastiques, textiles, chimie (à travers les peintures, encres, adhésifs et cosmétiques) ainsi que le cuir et ses utilisations (chaussures, maroquinerie). ITECH-Lyon est une Grande Ecole créée et soutenue par des syndicats professionnels et leurs entreprises. Elle est reconnue par l'Etat (diplôme d'ingénieur habilité par la Commission des Titres d'Ingénieurs) et qualifiée d'intérêt général par le Label EESPIG (Etablissement d'Enseignement Supérieur Privé d'Intérêt Général). L'ITECH est membre de la Conférence des Grandes écoles et établissement associé de l'Université de Lyon.



Nos réponses à vos problématiques

ITECH Ecole : Stages, projets de recherche, alternance...

ITECH Innovation : Projets de recherche

ITECH Entreprises :

- Modules de formation: formation collective, sur mesure, de formateur, développement de certifications et qualifications
- Prestations technologiques: essais, études, analyse et caractérisation, audit, ...
- Prestations de conseil: développement de produits nouveaux, eco-conception, expertise en process de fabrication, application, contrôle, choix de matériaux et matières premières...
- Presta + by Itech: mise à disposition d'un ingénieur dédié au projet et géré par l'ITECH



La formation ITECH s'articule autour des 4 majeures citées précédemment :

- Chimie des formulations : Peintures, Encres, Adhésifs, Cosmétiques
- Matériaux plastiques
- Matériaux Textiles
- Cuir

L'école propose un diplôme unique accessible via 3 cursus : statut **apprenti**, statut **étudiant en français** ou statut **étudiant en anglais**.

Une grande école au service des entreprises

Notre expertise

- Compétences scientifiques et technologiques dans le domaine de la chimie et des applications des polymères
- Connaissance des secteurs d'activité (textile, cuir, peintures, adhésifs, composites, cosmétiques, plasturgie) et les industries d'application (automobile, aéronautique, luxe, bâtiment, emballages...)
- Ingénierie de la formation
- Méthodologie de la conception et de l'innovation



ITECH

87 chemin des Mouilles
69134. ECULLY Cedex
Tél. : +33 (0)4 12 18 04 80

Contact

Sophie BARNET
Tél. : +33 (0)4 12 18 04 80
sophie.barnet@itech.fr