

NORMANDY COATING, expert dans la préparation de substrats pour l'électronique imprimée, offre un large panel de traitements qui optimisent les caractéristiques physico-chimiques des films destinés aux exigences de l'impression d'encre conductrices et de composants semi-conducteurs.



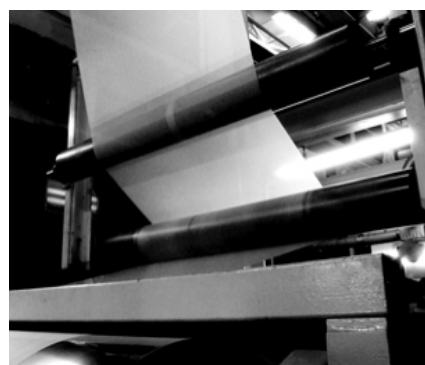
chimie d'encre conductrices spécifiques...

Grâce à une politique d'investissement vigoureuse menée au cours des dernières années, **notre parc machine performant s'adapte aux exigences et aux spécificités de nos marchés.**

Exemple de traitement : stabilité dimensionnelle à 170°C

Finalité : amélioration de la stabilité dimensionnelle du film PET :

Nous avons investi dans une nouvelle ligne de production à la pointe de la technologie d'aujourd'hui. Elle permet de minimiser le taux de retrait lorsque le film est exposé à la température, par exemple, lors d'impressions sérigraphiques d'encre conductrices.



NORMANDY COATING et l'électronique imprimée : des solutions techniques et adaptées

Expert dans la préparation de substrats pour l'électronique imprimée, notre entreprise offre un large panel de **traitements** qui optimisent les **caractéristiques physico-chimiques** des films destinés aux exigences de l'impression d'encre conductrices et de composants semi-conducteurs.



La finesse de l'équipement permet de diviser par 10 à 20 le retrait thermique d'un film PET exposé à 170° durant 30 minutes.

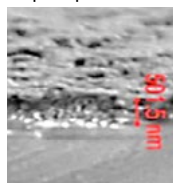
Chez **NORMANDY COATING**, la passion de fournir nos solutions techniques innovantes se cultive depuis les origines. Grâce à la taille humaine de l'entreprise, nous sommes aux cotés de nos partenaires qui peuvent compter sur notre engagement pour les accompagner et mener à bien leurs projets. Pour nous, être partenaire, c'est construire une relation solide et dynamique, c'est chercher à toujours mieux comprendre la spécificité des besoins et proposer les solutions adaptées.

Fort de plus de 50 ans d'expérience dans le traitement du film polyester (RHONE POULENC/REGMA), **NORMANDY COATING** sert ses partenaires à travers plus de 50 pays dans le monde.

Exemple de traitement : adhérence des encres Ag, C, Diélectriques

Finalité : maximiser l'adhérence d'encres et de composants semi-conducteurs sur le substrat de manière permanente.

Depuis plus de 50 ans, en tant que pionnier de la technologie du traitement d'accroche sur du PET, appelé «TCA» (acide trichloracétique), nous proposons plusieurs déclinaisons de surfaces modifiées pour obtenir accroche et tensions de surface qui ne s'altèrent pas dans le temps.



Notre laboratoire adapte nos formules pour les ajuster aux besoins de nos clients (force d'adhérence, degré d'opacité, compatibilité avec la

NORMANDY COATING
 6, rue Verdier Monetti
 76880 ARQUES LA BATAILLE
 info@normandy-coating.com
 Tél. : +33 (0)2 35 04 75 00

Directeur Général
 Christophe GEFFRAY

Directeur industriel
 Sébastien FORTIN