

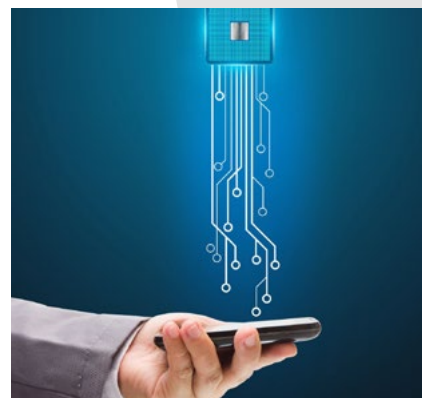
Labellisé pôle de compétitivité en 2005, le pôle S2E2 anime un réseau de près de 200 acteurs sur les régions Centre-Val de Loire, Pays de la Loire et Nouvelle Aquitaine.

Positionné dans les domaines des énergies renouvelables, des réseaux électriques et de l'efficacité énergétique, le pôle vous accompagne dans la conception, le développement et la mise sur le marché de vos produits et services innovants.

Dans le but de stimuler le potentiel d'innovation de ses adhérents, le pôle propose une offre de services attractive et accessible par l'adhésion ou à tarifs préférentiels.

Elaborée au plus proches des besoins des entreprises, cette offre permet aux membres du pôle :

- d'intégrer une communauté d'excellence
- de développer vos réseaux et marchés en France et à l'international
- de stimuler votre potentiel d'innovation
- de s'informer pour mieux décider
- d'optimiser vos chances d'accéder à des financements publics ou privés
- de former vos équipes pour anticiper les évolutions
- de valoriser vos retombées



Chiffres clés (au 1^{er} janvier 2017)

188 adhérents

131 entreprises

12 écoles : Polytech Orléans / Tours / Nantes, INSA Centre-Val de Loire, CentraleSupélec, ESEO, Ecole Centrale de Nantes, CNAM, ICAM, ESEO, GIP FTVL-IP, INSA Val de Loire, CFA des Universités, Les compagnons du devoir

4 universités : Angers, Nantes, Orléans, Tours

6 établissements publics : BRGM, CEA, CERIB, CEREMA, CNRS, LNE

69 brevets

23 projets FUI

90 produits/prototypes

369 M€ d'euros investis en R&D publics et privés

32 nouveaux adhérents en 2016

169 projets financés dont 23 en 2016



Crédits photos - © Fotolia.

PÔLE DE COMPÉTITIVITÉ S2E2

c/o STMicroelectronics
10, rue Thalès de Millet CS 97155
37071 TOURS Cedex 2
Tél. : +33 (0)2 47 42 41 21
contact@s2e2.fr

Président
Olivier SIMONE

Directeur
Jérôme FINOT

Communication
Frédéric CABAS

Suivez-nous sur Twitter @PoleS2E2
LinkedIn Pôle de compétitivité S2E2